

aladin

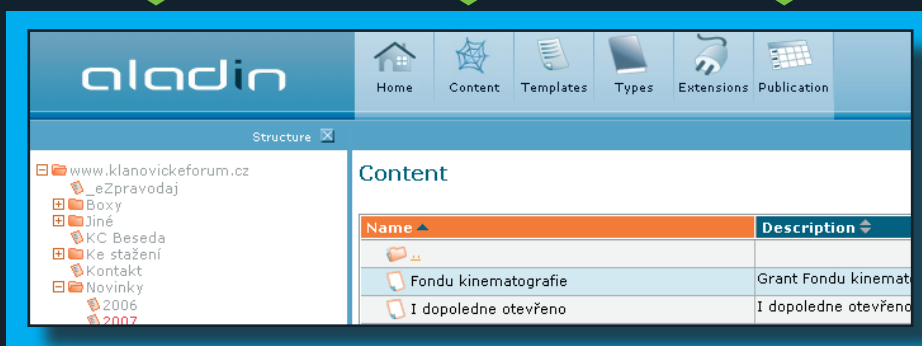


onlio

**Aladin** je robustní, modulární a otevřený publikační systém (content management system – CMS) pro jednoduchou a uživatelsky přívětivou správu webových stránek, portálů, intranetů či extranetů.

Nasazením moderního publikačního systému Aladin se uživatelé plně odpoutají od závislosti na IT oddělení z hlediska správy webového obsahu a maximálně tak zefektivní a zkvalitní komunikaci s návštěvníky webu. Web se tak stává skutečně plnohodnotným a nenahraditelným nástrojem interní či externí marketingové komunikace.

Velkou výhodou pro IT oddělení je možnost vlastního vývoje šablon a snadný import a export dat z modulů, např. data chráněné zóny, kalendáře, atd. ve formátu CSV.



## ■ Jednotný vzhled

Aladin Vám zajistí jednotný vzhled výsledné webové prezentace pomocí 100% šablonového přístupu. Design vytvářené prezentace je uložen v šablonách, které jsou důsledně odděleny od prezentovaných údajů.

Výsledkem je:

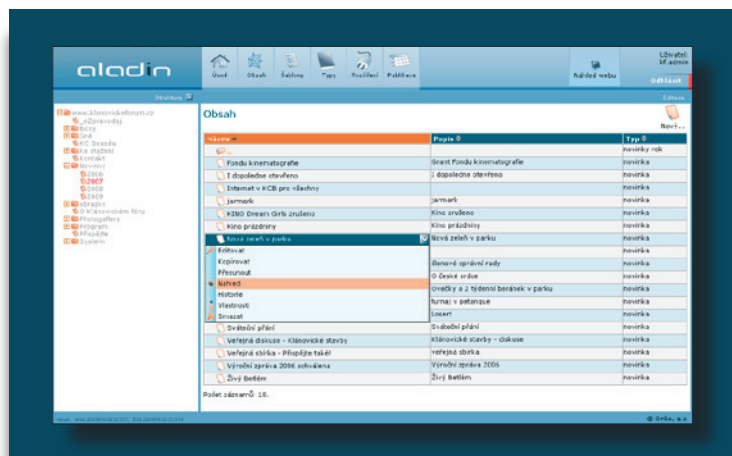
- Minimalizace nechtěných zásahů do výsledné podoby webové prezentace
- Vysoká efektivita grafických úprav

## ■ Přehledné prostředí a správa struktury

Aladin Vám nabízí příjemné prostředí, které umožňuje snadnou a rychlou správu obsahu. Struktura stránek může mít libovolný počet úrovní zanoření a je znázorněna pomocí rozbalovacího stromového zobrazení. Zároveň lze stránky ve struktuře libovolně přesouvat.

Na základě této struktury může být automaticky generováno menu výsledné webové prezentace, případně i mapa webu (sitemap).

Uživatelské rozhraní používá AJAX, který umožňuje příjemnější a efektivnější práci s daty.



## Přístupová práva

Kontrolu nebo publikaci lze delegovat na další osoby pomocí administrace uživatelů. Uživatelům lze nastavit různá práva a role pro konkrétní webové prezentace.

## ■ Dokonalá kontrola pro bezchybný výsledek

Aladin Vám umožňuje důslednou kontrolu pomocí náhledu, ve kterém můžete výslednou webovou prezentaci prověřit z hlediska vzhledu, obsahu, ale i po stránce funkční ještě před jejím zveřejněním. Tato vlastnost umožní zajistit, aby Váš web byl v každou chvíli přesně podle Vašich představ.

aladin

## Ocenění

Aladin získal ocenění IT  
PRODUKT 2008



## ■ Mnohojazyčné verze

Výsledná webová prezentace může obsahovat texty v libovolném počtu jazykových verzí. Díky podpoře UNICODE je možno doplnit texty i o údaje vyžadující speciální znakovou sadu (arabština, čínština, azbuka apod).

Administrativní prostředí je v současnosti lokalizováno do českého a anglického jazyka.

Uživatelé a správci systému s různou národní příslušností mohou pracovat s jedním systémem. Centralizace správy skupiny webů v rámci jedné firmy a jejích poboček přináší úspory nákladů, a to bez ztráty plné flexibility marketingové komunikace na jednotlivých, zpravidla odlišných, trzích.

## ■ Administrace webů a uživatelů

Publikační systém Aladin může sloužit jako centrální administrativní rozhraní pro libovolný počet na sobě nezávislých webových prezentací.

Návratnost investice do licence systému je s rostoucím počtem spravovaných webů velmi rychlá. Kontrolu nebo publikaci lze delegovat na další osoby pomocí administrace uživatelů. Uživatelům lze nastavit různá práva a role pro konkrétní webové prezentace.

## ■ Rychlá publikace a verzování stránek

Aladin umožňuje rychlé zveřejnění připravených stránek. Podle rozsahu webu je možno délku trvání publikace obsahu měřit řádově v jednotkách až desítkách vteřin. Aladin sleduje historii publikovaných verzí a nabízí možnost náhledu na podobu výsledného webu k určitému datu. Zároveň disponuje funkcionalitou publikaci okamžitě stáhnout a vrátit se k předchozí verzi.

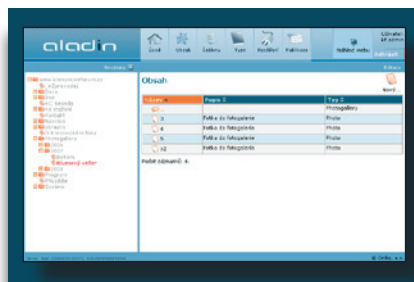
Aladin poskytuje veškerou podporu pro tvorbu šablon stránek pro standardní mobilní zařízení (PDA, mobil, netbook).

## ■ Jednoduché nástroje

Pro vytváření a následnou údržbu obsahu jsou k dispozici nástroje s nabídkou funkcí, podobnou jako v běžně používaných kancelářských aplikacích (MS Office).

Součástí je moderní wysiwyg editor CKEditor 3.0 (<http://ckeditor.com>), který umožňuje snadnou práci s obsahem včetně copy-paste z MS Word a MS Excel.

Aladin respektuje doporučení pro správnou tvorbu webu (W3C) a používá prvky, které Vám pomohou optimalizovat výslednou webovou prezentaci, jako např. hezké url, validní kód, atd.



## ■ Moduly a funkcionality

Díky otevřené a modulární architektuře lze snadno a efektivně implementovat Vaše dodatečné požadavky na specifické nástroje.

**Kalendář akcí** – eviduje akce s návazností na termín jejich konání, sleduje jejich obsazenost a seznam přihlášených účastníků.

**Newsletter** – umožňuje připravit e-maily, které systém automaticky rozešle uživatelům, kteří o ně mají zájem.

**Chráněná zóna** – používá se pro zabezpečení přístupu do definovaných částí webové prezentace.

**Fotogalerie** – zajišťuje komfortní správu fotografií, které chcete uvádět na stránkách webové prezentace.

**Mini e-Shop** – je určen pro malé a střední prodejní katalogy zboží. Součástí je nákupní košík a evidence objednávek.

**Pohlednice** – nabízí výběr z obrázků, které můžete s doprovodným textem odeslat na zvolenou e-mailovou adresu.

**Mailing** – zajišťuje rozesílání e-mailů prostřednictvím internetové pošty. Spolupracuje s ostatními moduly.

**Statistiky** – vyhodnocuje návštěvnost Vaší webové prezentace.

**Vyhledávání** – umožňuje nalezení stránek prezentace, na kterých jsou použita zadaná slova. Hledání se provádí i na úrovni vložených souborů (html, pdf, doc).

**Ankety** – slouží k průzkumu názoru na určitou otázku v podobě klasického hlasování.

**RSS kanály** – umožňuje uživatelům dostávat aktualizované zprávy o změně obsahu dané části webu (nové příspěvky, aktuality a události).

**Externí data** – slouží k načítání dat z externích zdrojů (XML, SQL, Web Service) a jejich zpracování do podoby použitelné v systému Aladin.

**Diskuze** – je určen k zakládání debat o zvolených tématech s možností vložení příspěvku. Variantou je otevřená diskuse nebo moderovaná.

**Downloads** – slouží pro hromadnou správu i velkých souborů.

**FAQ** - modul umožňuje vytvořit seznam často kladených dotazů, tématicky je řadit, filtrovat, doplňovat a zobrazovat na webu u definované oblasti.

**Komentáře** - umožňuje uživatelům vkládat na web komentáře.

## Spolehlivý a nezávislý systém

Pro technologické jádro jsme využili standard JEE, který je zárukou spolehlivosti, snadné rozšiřitelnosti a propojitelnosti s dalšími podnikovými aplikacemi. Aladin může být díky své nezávislosti a přenositelnosti nasazen na platformě MS Windows či LINUX a podporuje DB MS SQL, PostgreSQL a Oracle DB.





## ■ Proč Aladin (V čem je Aladin lepší než ostatní?)

- **Maximální variabilita** – datové úložiště je nezávislé na prezentační části. Vývojář pomocí jazyka pro šablony definuje libovolný počet různých zobrazení zvolených dat.
- **Snadná integrovatelnost** – možnost využívání rozhraní a zobrazování dat třetích stran, např. s ERP, IS, CRM a jinými systémy pomocí webových služeb.
- **Řešení i pro zatížené servery** – reference Univerzita Pardubice ([www.upce.cz](http://www.upce.cz)) se stovkami tisíc požadavků za den.
- **Možnost vlastního vývoje** – je k dispozici dokumentace pro vývojáře šablon. Vývoj si uživatel může zajistit buď vlastními silami nebo pomocí spolehlivého partnera, či to nechat na nás. Nový editor šablon CodePress (<http://sourceforge.net/projects/codepress>) - umožňuje pracovat vývojáři s kódem šablony přímo na serveru bez nutnosti instalovat vlastní vývojové nástroje.
- **Lokalizace v ČJ a AJ** – jednoduchá úprava do dalších jazyků.
- **Přizpůsobení vývoje produktu novým požadavkům klienta.**

## ■ Další výhody

- Přehledné licencování
- Žádné licencování na počet uživatelů.
- Možnost pronájmu aplikace v ASP režimu za fixní měsíční poplatek
- Zajištěný rozvoj nabídky modulů k zakoupené licenci
- Nabídka školení uživatelů
- Dokumentace aplikace v českém a anglickém jazyce
- Pravidelné aktualizace a podpora produktu

## ■ Prezentace

Chcete se dozvědět jak publikační systém funguje a jaké jsou jeho další výhody?

Napište na [obchod@onlio.com](mailto:obchod@onlio.com) a obratem se s Vámi dohodneme na prezentaci.





Onlio, a.s.  
Počernická 96/272  
108 03 Praha 10  
Czech Republic  
Tel.: +420 222 744 755  
Fax: +420 267 021 225  
obchod@onlio.com

[www.onlio.com](http://www.onlio.com)

Member of Frederiksgroup

